

ООО ПФ «ГОСТ-Стандарт»

**«Гостевые дома по ул.Бельской в Кировском районе  
городского округа город Уфа Республики Башкортостан»**

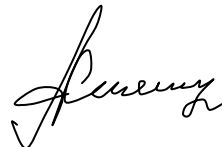
**Стадия: Проектная документация**

Том 8

Раздел 10. «Мероприятия по обеспечению доступа инвалидов».

**19.2013-01-ОДИ**

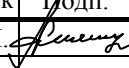

Главный инженер проекта



Князев А.Н.

|                |  |
|----------------|--|
| Инд. № подл.   |  |
| Подпись и дата |  |
| Взам. инв. №   |  |

г. Уфа – 2013г.

| Том  | Обозначение                 | Наименование   | Пр    |   |         |                        |      |        |
|--|-----------------------------|--|-------|---|---------|------------------------|------|--------|
| <b>Раздел 1. Пояснительная записка</b>   |                             |  |       |   |         |                        |      |        |
| 1  | 19.2013-01-ПЗ               | Пояснительная записка  |       |   |         |                        |      |        |
| <b>Раздел 2. Схема планировочной организации земельного участка</b>  |                             |  |       |   |         |                        |      |        |
| 2  | 19.2013-01-ПЗУ              | Схема планировочной организации земельного участка               |       |   |         |                        |      |        |
| <b>Раздел 3. Архитектурные решения</b>   |                             |  |       |   |         |                        |      |        |
| 3  | 19.2013-01-АР               | Архитектурные решения и объемно-планировочные решения            |       |   |         |                        |      |        |
| <b>Раздел 4. Конструктивные и объемно-планировочные решения</b>  |                             |  |       |   |         |                        |      |        |
| 4  | 9.2013-01-КР                | Конструктивные решения и объемно-планировочные решения           |       |   |         |                        |      |        |
| <b>Раздел 5. Сведения об инженерном оборудовании, о сетях инженерно-технического обеспечения, перечень инженерно-технических мероприятий, содержание технологических решений</b> |                             |  |       |   |         |                        |      |        |
| <b>Подраздел 1. Система электроснабжения</b>   |                             |  |       |   |         |                        |      |        |
| 5.1.1  | 19.2013-01-ИОС 1.ЭО         | Силовое электрооборудование и электроосвещение. Электроснабжение |       |   |         |                        |      |        |
| 5.1.2  | 19.2013-01-ИОС 1.ЭС         | Наружные сети электроснабжения                                   |       |   |         |                        |      |        |
| <b>Подраздел 2. Система водоснабжения и водоотведения</b>  |                             |  |       |   |         |                        |      |        |
| 5.2.1  | 19.2013-01-ИОС 2.ВК         | Система водоснабжения. Система водоотведения                     |       |   |         |                        |      |        |
| 5.2.2  | 19.2013-01-ИОС 2.НВК        | Наружные сети водоснабжения и водоотведения                      |       |   |         |                        |      |        |
| <b>Подраздел 4. Отопление, вентиляция и кондиционирование воздуха, тепловые сети</b>   |                             |  |       |   |         |                        |      |        |
| 5.4.1  | 19.2013-01-ИОС 4.ОВ         | Отопление и вентиляция   |       |   |         |                        |      |        |
| <b>Подраздел 5. Сети связи</b>   |                             |  |       |   |         |                        |      |        |
| 5.5.1  | 19.2013-01-ИОС 5.НСС        | Наружные сети связи  |       |   |         |                        |      |        |
| 5.5.2  | 19.2013-01-ИОС 5.ПС, РТ, ДФ | Пожарная сигнализация, телевидение, домофонная связь             |       |   |         |                        |      |        |
| <b>Подраздел 6. Система газоснабжения</b>  |                             |  |       |   |         |                        |      |        |
| 5.6.1  | 19.2013-01-ИОС 6.ГСВ        | Внутренние сети газоснабжения                                    |       |   |         |                        |      |        |
| 5.6.2  | 19.2013-01-ИОС 6.ГСН        | Наружные сети газоснабжения                                      |       |   |         |                        |      |        |
| <b>Раздел 8. Перечень мероприятий по охране окружающей среды</b>   |                             |  |       |   |         |                        |      |        |
| 6  | 19.2013-01-ООС              | Охрана окружающей среды  |       |   |         |                        |      |        |
| <b>Раздел 9. Мероприятия по обеспечению пожарной безопасности</b>  |                             |  |       |   |         |                        |      |        |
| 7  | 19.2013-01-ПБ               | Мероприятия по обеспечению пожарной безопасности                 |       |   |         |                        |      |        |
| <b>Раздел 10. Мероприятия по обеспечению доступа инвалидов</b>   |                             |  |       |   |         |                        |      |        |
| 8  | 19.2013-01-ОДИ              | Мероприятия по обеспечению доступа инвалидов                     |       |   |         |                        |      |        |
| <b>19.2013-01-СП</b>   |                             |  |       |   |         |                        |      |        |
| <b>«Гостевые дома по ул.Бельской в Кировском районе городского округа город Уфа Республики Башкортостан»</b>   |                             |  |       |   |         |                        |      |        |
| Изм.   | Кол.уч                      | Лист   | № док | Подп.   | Дата    | Стадия                 | Лист | Листов |
| ГИП  |                             | Князев А.Н.  |       |  | 01.2013 | П                      | 1    | 1      |
| Нач.отдела   |                             |  |       |   |         |                        |      |        |
| Гл.инженер   |                             |  |       |   |         |                        |      |        |
| Проверил   |                             |  |       |   |         | ООО ПФ «ГОСТ-Стандарт» |      |        |
| Разработал   |                             | Князев А.Н.  |       |  | 01.2013 |                        |      |        |
| Состав проекта   |                             |  |       |   |         |                        |      |        |

Согласовано:

Взам. инв. №

Подпись и дата

Инв. № подл.



1 Основные нормативные документы

Проект выполнен в соответствии с требованиями:

- СНиП 2.08.02-89\* «Общественные здания и сооружения»;
- СНиП 35-01-2001 «Доступность зданий и сооружений для маломобильных групп населения».
- ВСН 62-918\* «Проектирование среды жизнедеятельности с учетом потребностей инвалидов и маломобильных групп населения»
- «Рекомендации по проектированию окружающей среды, зданий и сооружений с учетом потребностей инвалидов и других маломобильных групп населения».
- СП 31-102-99 «Требования доступности общественных зданий и сооружений для инвалидов и других маломобильных посетителей».
- СП 35-101-2001 «Проектирование зданий и сооружений с учетом доступности для маломобильных групп населения».

|             |  |  |  |
|-------------|--|--|--|
| Согласовано |  |  |  |
|             |  |  |  |
|             |  |  |  |
|             |  |  |  |

|                |            |
|----------------|------------|
| Подпись и дата | 06.2013 г. |
| Взам. Инв. №   |            |

|              |  |
|--------------|--|
| Инв. № подл. |  |
|--------------|--|

| Изм.    | Кол.уч | Лист | №док. | Подпись    | Дата    |
|---------|--------|------|-------|------------|---------|
|         |        |      |       |            |         |
|         |        |      |       |            |         |
| Разраб. |        |      |       | Р.Новикова | 06.2013 |
|         |        |      |       |            |         |

|   |  |             |  |         |  |                                  |      |        |
|---|--|-------------|--|---------|--|----------------------------------|------|--------|
| 19.2013-ОДИ. ПЗ   |  |             |  |         |  |                                  |      |        |
| ГИП   |  | Князев А.Н. |  | 06.2013 |  |                                  |      |        |
| Гостевые дома по ул.Бельской в Кировском районе городского округа город Уфа Республики Башкортостан.<br>Мероприятия по обеспечению доступа инвалидов. Подземная автостоянка |  |             |  |         |  | Стадия                           | Лист | Листов |
|   |  |             |  |         |  | П                                | 1    | 2      |
|   |  |             |  |         |  | ООО Компания<br>«АРХСТРОЙИНВЕСТ» |      |        |

## 2 Мероприятия для маломобильных групп населения.

Для обеспечения доступа инвалидов к объекту предусмотрены следующие мероприятия:

- ✓ Предусмотрены условия беспрепятственного, безопасного и удобного передвижения маломобильных групп населения (в дальнейшем МГН) по участку к доступному входу в здание. Эти пути должны стыковаться с внешними по отношению к участку транспортными и пешеходными коммуникациями, специализированными парковочными местами, остановками общественного транспорта.
- ✓ При пересечении пешеходных путей с транспортными путями по обеим сторонам перехода через проезжую часть установлены бордюрные пандусы. Бордюрные пандусы должны полностью располагаться в пределах зоны, предназначенной для пешеходов, и не должны выступать на проезжую часть.
- ✓ Высота пониженных бордюров по краям пешеходных путей принята не более 0,04 м.
- ✓ Ширина полос движения обеспечивает безопасное расхождение людей, в том числе для инвалидов на кресле-коляске.
- ✓ Покрытие пешеходных дорожек предусмотрено из твердых материалов, ровным, шероховатым, без зазоров, не создающим вибрацию при движении, а также предотвращающим скольжение.
- ✓ На автостоянках выделены места для транспорта инвалидов. Выделяемые места должны обозначаться специальными знаками на поверхности покрытия стоянки и продублированы знаком на вертикальной поверхности (стене, столбе, стойке и т.п.), расположенным на высоте не менее 1,5 м.
- ✓ Ширина лестничного марша входной лестницы не менее 1,35 м. Все ступени лестницы должны быть одинаковыми в плане, по размерам ширины проступи и высоты подъема ступеней. Поверхность ступеней должна иметь антискользящее покрытие и быть шероховатой. Краевые ступени лестничных маршей должны быть выделены цветом или фактурой.
- ✓ Лестница дублируется пандусом. Уклон пандуса принят 8 %. Ширина пандуса не менее 1,1 м. Поверхность пандуса должна быть не скользкой, отчетливо маркированной цветом или текстурой, контрастной относительно прилегающей поверхности.
- ✓ Пандусы и лестницы должны иметь двухстороннее ограждение с поручнями на высоте 0,9 м и 0,7 м.
- ✓ Входная площадка при входах и пандусы имеет навес и водоотвод.

В соответствии с СНиП 35-01-2001 п.3.12 на открытых индивидуальных автостоянках выделено не менее 10 % мест для транспорта инвалидов. На открытой стоянке около гостевых домов запроектировано 5 стояночных места для транспорта инвалидов. Ширина зоны для парковки автомобиля инвалида принята не менее 3,5 м.

|                |            |
|----------------|------------|
| Взам. Инв. №   |            |
| Подпись и дата | 06.2013 г. |
| Инв. № подл.   |            |

|      |        |      |       |         |      |
|------|--------|------|-------|---------|------|
|      |        |      |       |         |      |
| Изм. | Кол.уч | Лист | Недок | Подпись | Дата |

19.2013-ОДИ.ПЗ

Лист

2

Для обеспечения беспрепятственного и удобного передвижения инвалидов на колясках по участку к зданию предусмотрены продольные уклоны по пути движения МГН, не превышающие 5%, а также высота бортового камня в местах пересечения тротуара с проезжей частью не превышает 0,04 м.

Также предусмотрены места для стоянок автомобилей МГН непосредственно в зданиях, в цокольных этажах жилых секций: в торцевых секциях- А, Г (литер 1), А, Д (литер 2).

Размеры проемов въездных ворот в здание предусматриваются 2,4х2,4 м. Габариты стоянки 3,5х5,0 м.

Габариты зон перед входом в здание, тамбуры приняты с учетом беспрепятственного проезда и поворота кресла – коляски инвалидов. Материал покрытия пандуса и крылец - бучардированные гранитные плиты с шероховатой поверхностью, исключающей скольжение. В нижней части остекленных дверей предусмотрены противоударные полосы.

В секциях литер 1 предусмотрен доступ МГН на первые жилые этажи с помощью подъемных платформ (откидных). В секциях литер 2 запроектированы пассажирские лифты, обеспечивающий вертикальную связь всех этажей зданий и габаритами, позволяющими перевозить пассажиров на колясках (без сопровождения).

Для безопасного перемещения инвалидов на объекте, а также для их эвакуации из объекта в случае пожара или стихийного бедствия приняты следующие решения:

- ✓ Входные двери одностворчатые или двухстворчатые, рабочая створка имеет ширину 0,9 м, оборудованные устройством, обеспечивающим задержку автоматического закрывания дверей, продолжительностью не менее 5 секунд
- ✓ Глубина тамбура 1,5 м.
- ✓ Ширина пути движения в коридорах принята не менее 1,4 м.
- ✓ Диаметр зоны разворота при повороте кресла-коляски на 90° принимается не менее 1,2 м. Диаметр зоны для самостоятельного разворота на 180° инвалида на кресле-коляске принимается не менее 1,4 м.
- ✓ Дверные проемы входных дверей в квартиры имеют ширину в чистоте не менее 0,9 м.
- ✓ Дверные проемы в помещения, как правило, не должны иметь порогов и перепадов высот пола. При необходимости устройства порогов их высота не должна превышать 0,025 м.
- ✓ Приборы для открывания и закрывания дверей, горизонтальные поручни, а также ручки, кнопки и прочие устройства, которыми могут воспользоваться маломобильные посетители внутри и вне здания следует устанавливать на высоте не более 1,1 м и не менее 0,85 м от пола и на расстоянии не менее 0,4 м от боковой стены помещения.

|                |            |
|----------------|------------|
| Взам. Инв. №   |            |
| Подпись и дата | 06.2013 г. |
| Инв. № подг.   |            |

|      |        |      |       |         |      |  |                |      |
|------|--------|------|-------|---------|------|--|----------------|------|
|      |        |      |       |         |      |  | 19.2013-ОДИ.ПЗ | Лист |
| Изм. | Кол.уч | Лист | Недок | Подпись | Дата |  |                | 3    |

- ✓ Дверные ручки, запоры, задвижки должны иметь форму, позволяющую инвалиду управлять ими одной рукой и не требующую применения слишком больших усилий или значительных поворотов руки в запястье. Целесообразно применять П-образные ручки.  
Для удобства взаимосвязи

|              |                |      |       |         |      |                |
|--------------|----------------|------|-------|---------|------|----------------|
| Инв. № подг. | Подпись и дата |      |       |         |      | Взам. Инв. №   |
|              | 06.2013 г.     |      |       |         |      |                |
| Изм.         | Кол.уч         | Лист | Недок | Подпись | Дата | 19.2013-ОДИ.ПЗ |
|              |                |      |       |         |      |                |
|              |                |      |       |         |      | Лист           |
|              |                |      |       |         |      | 4              |

ВЕДОМОСТЬ ЖИЛЫХ И ОБЩЕСТВЕННЫХ ЗДАНИЙ И СООРУЖЕНИЙ

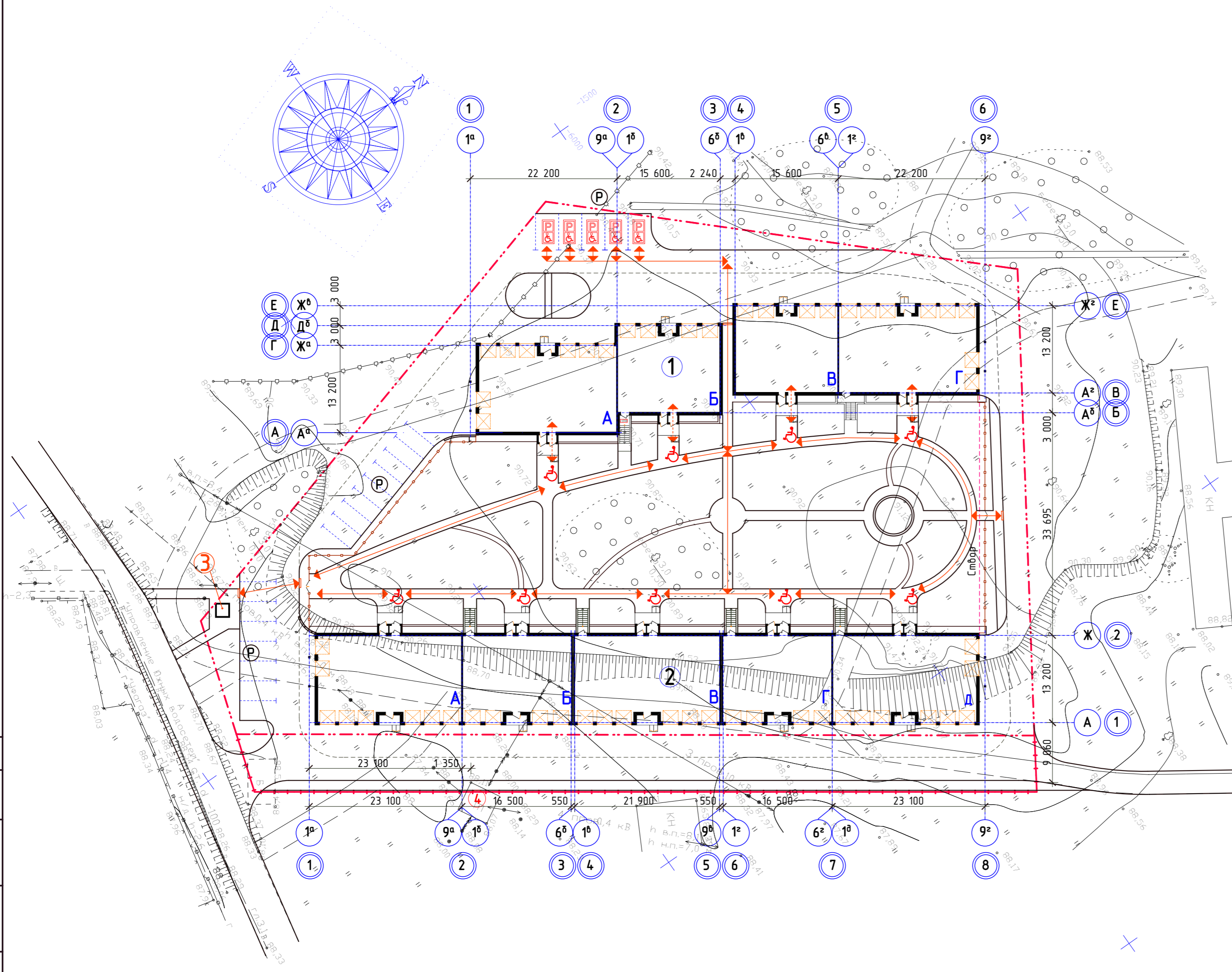
| Номер на плане | Наименование и обозначение | Этажность | Количество |         | Площадь, м <sup>2</sup> |          |                   |           | Строительный объем, м <sup>3</sup> |          |
|----------------|----------------------------|-----------|------------|---------|-------------------------|----------|-------------------|-----------|------------------------------------|----------|
|                |                            |           | Здания     | Квартир | Застройки               |          | Общая нормируемая |           | Здания                             | Всего    |
|                |                            |           |            |         | Здания                  | Всего    | Здания            | Всего     |                                    |          |
| 1              | Гостевые дома литер 1      | 3         | 1          | -       | 1 043,57                | 1 043,57 | 3 559,11          | 3 559,11  | 14 351,9                           | 14 351,9 |
| 2              | Гостевые дома литер 2      | 4         | 1          | -       | 1 401,90                | 1 401,90 | 4 598,665         | 4 598,665 | 19 860,2                           | 19 860,2 |
| 3              | Пост охраны                | 1         | 1          | -       | 9,00                    | 9,00     |                   |           | 22,50                              | 22,50    |
| 4              | ТП (сущ.)                  | 1         | 1          | -       | -                       | -        | -                 | -         | -                                  | -        |
| 5              | КТП (проект.)              | 1         | 1          | -       | -                       | -        | -                 | -         | -                                  | -        |
| 6              | Выгреб (проект.)           | 1         | 1          | -       | -                       | -        | -                 | -         | -                                  | -        |

Технико-экономические показатели по генплану

| Наименование                       | Ед. изм.       | Количество |
|------------------------------------|----------------|------------|
| Площадь застройки                  | м <sup>2</sup> | 2 454,47   |
| Площадь освоения участка           | м <sup>2</sup> | 9 030,4    |
| Площадь освоения участка (по ГПЗУ) | м <sup>2</sup> | 7 998,64   |
| Площадь озеленения                 | м <sup>2</sup> | 2 420,34   |
| Площадь дорожных покрытий          | м <sup>2</sup> | 3 123,83   |

УСЛОВНЫЕ ОБОЗНАЧЕНИЯ

- Красные линии
- Граница освоения участка
- Граница освоения участка по ГПЗУ
- Проектируемые здания и сооружения
- Существующие здания и сооружения
- Здания и сооружения подлежащие сносу
- Контейнеры для мусора
- Автомобильная стоянка
- Ограждение металлическое
- Пути движения МГН
- Автостоянки для инвалидов
- Пониженный бордюрный камень



При разработке генплана использованы материалы инженерно-геодезических изысканий, выполненных ИП Галеев И.Ф. в августе 2012 г.  
 Система высот Балтийская.  
 Система координат условная, городская.  
 Разбивка осей проектируемых зданий дана от угла существующего ТП.

| 19.2013-01-ОДИ   |        |            |        |         |         |
|--|--------|------------|--------|---------|---------|
| Гостевые дома по ул.Бельской в Кировском районе городского округа город Уфа РБ |        |            |        |         |         |
| Изм.   | Кол.уч | Лист       | № док. | Подпись | Дата    |
| ГИП  |        | Князев А.  |        |         | 06.13г. |
| ГАП  |        | Р.Новикова |        |         | 06.13г. |
| Разраб.  |        | Р.Новикова |        |         | 06.13г. |
| Проверил   |        |            |        |         |         |
| Н.контроль   |        | Васильева  |        |         | 06.13г. |

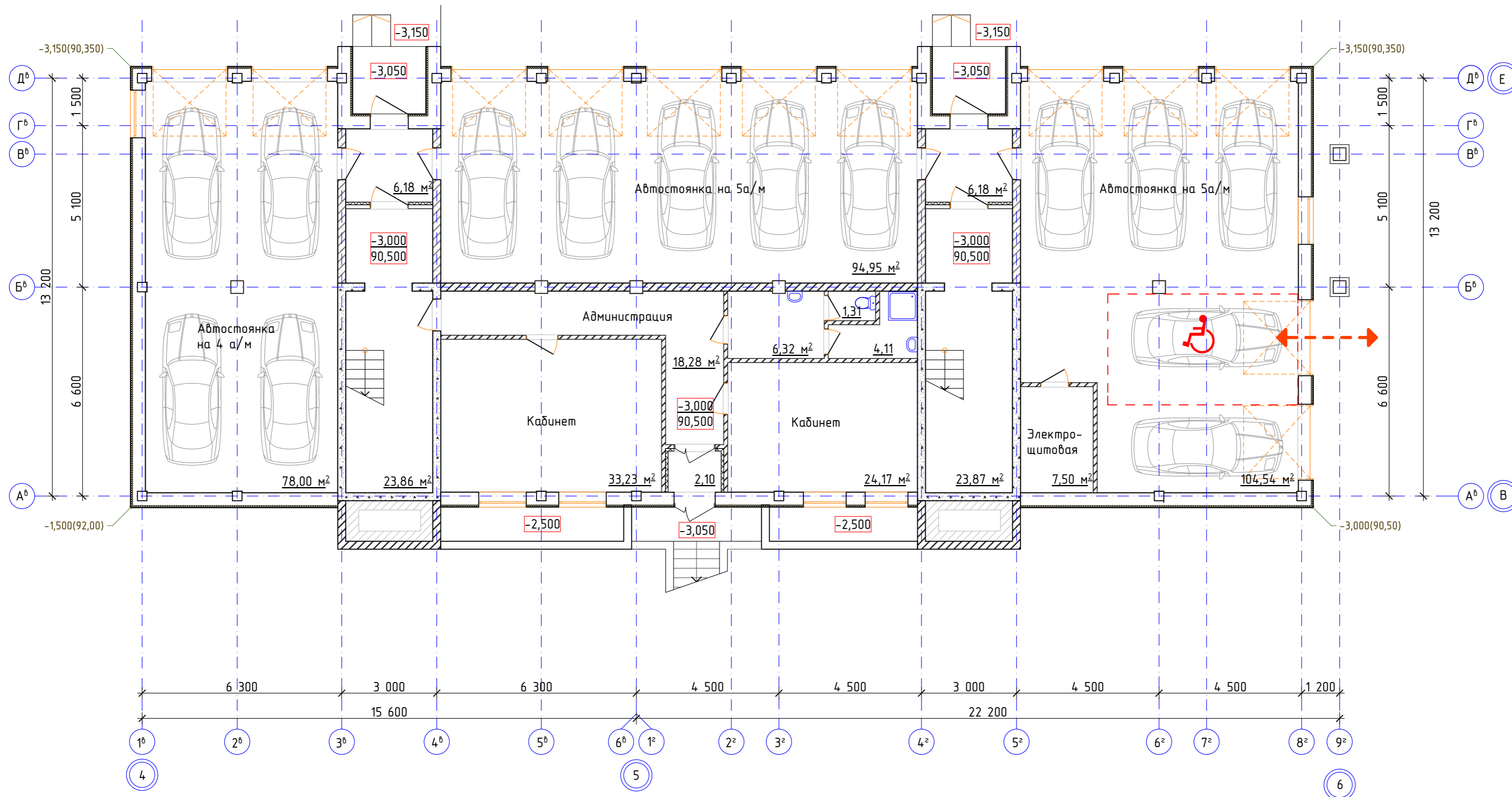
| Мероприятия по обеспечению доступа инвалидов. |      |        |
|---|------|--------|
| Стадия  | Лист | Листов |
| П   | 1    | 3      |

| Схема движения инвалидов по территории, М 1:500 |  |
|---|--|
| ООО ПФ "ГОСТ-СТАНДАРТ"                          |  |

Согласовано  
 Имен. N подл.  
 Подпись и дата  
 Взамен имен. N



Литер 1. Секция В, Г. Цокольный этаж

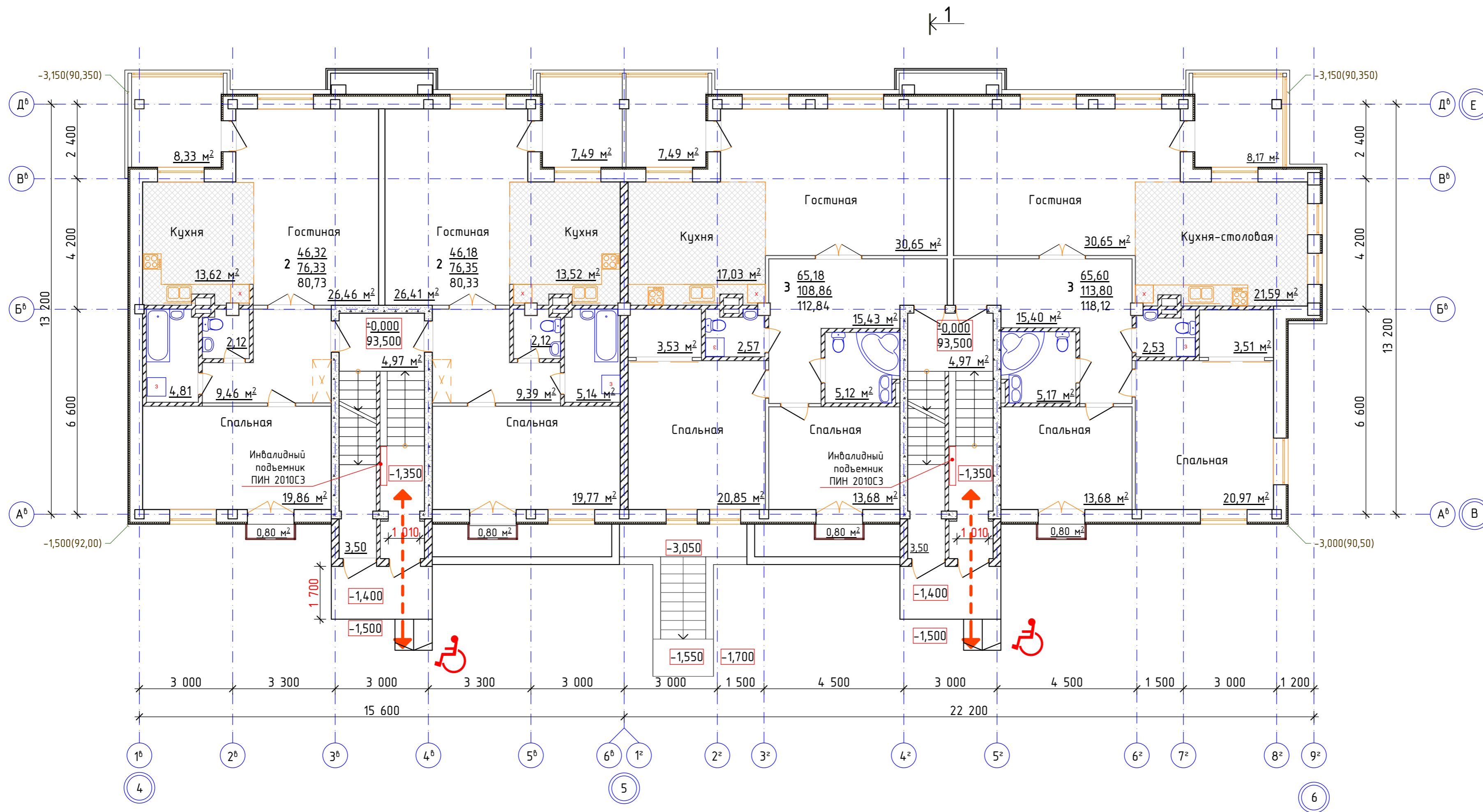


← - - - - - → Пути движения МГН

|                |  |
|----------------|--|
| Создано:       |  |
| Изм. №         |  |
| подпись и дата |  |
| Взам. инв. №   |  |
| Инв. № подл.   |  |

|  |             |      |        |         |         |
|--|-------------|------|--------|---------|---------|
| 19.2013-01-ОДИ   |             |      |        |         |         |
| Гостевые дома по ул.Бельской в Кировском районе городского округа город Уфа РБ. I очередь. |             |      |        |         |         |
| изм.   | кол.уч.     | лист | № док. | подпись | дата    |
| Разработал   |             |      |        |         | 06.2013 |
| Проверил   |             |      |        |         | 06.2013 |
| Гостевые дома. Литер 1. Секции В, Г. Мероприятия по обеспечению доступа инвалидов.         |             |      |        |         |         |
| стадия   |             |      | лист   | листов  |         |
| П  |             |      | 2      |         |         |
| Схема движения инвалидов на отм.-3,000. М1:100   |             |      |        |         |         |
| ООО ПФ "ГОСТ-СТАНДАРТ"   |             |      |        |         |         |
| Н.контр.   |             |      |        |         |         |
| ГИП  | Князев А.Н. |      |        |         | 06.2013 |

Литер 1. Секция В, Г. Первый этаж



← - - - - - → Пути движения МГН

|                |  |
|----------------|--|
| Создано:       |  |
| Изм. №         |  |
| подпись и дата |  |
| Взам. инв. №   |  |
| Инв. № подл.   |  |

|  |         |      |       |                        |         |
|--|---------|------|-------|------------------------|---------|
| 19.2013-01-ОДИ   |         |      |       |                        |         |
| Гостевые дома по ул.Бельской в Кировском районе городского округа город Уфа РБ. I очередь. |         |      |       |                        |         |
| изм.   | кол.уч. | лист | №вок. | подпись                | дата    |
| Разработал   |         |      |       | Р.Новикова             | 06.2013 |
| Проверил   |         |      |       | Васильева              | 06.2013 |
| Н.контр.   |         |      |       |                        |         |
| ГИП  |         |      |       | Князев А.Н. 06.2013    |         |
| Гостевые дома. Литер 1. Секции В, Г. Мероприятия по обеспечению доступа инвалидов.         |         |      |       | стадия                 | лист    |
|  |         |      |       | П                      | 3       |
| Схема движения инвалидов на отм.0,000. М1:100  |         |      |       | ООО ПФ "ГОСТ-СТАНДАРТ" |         |